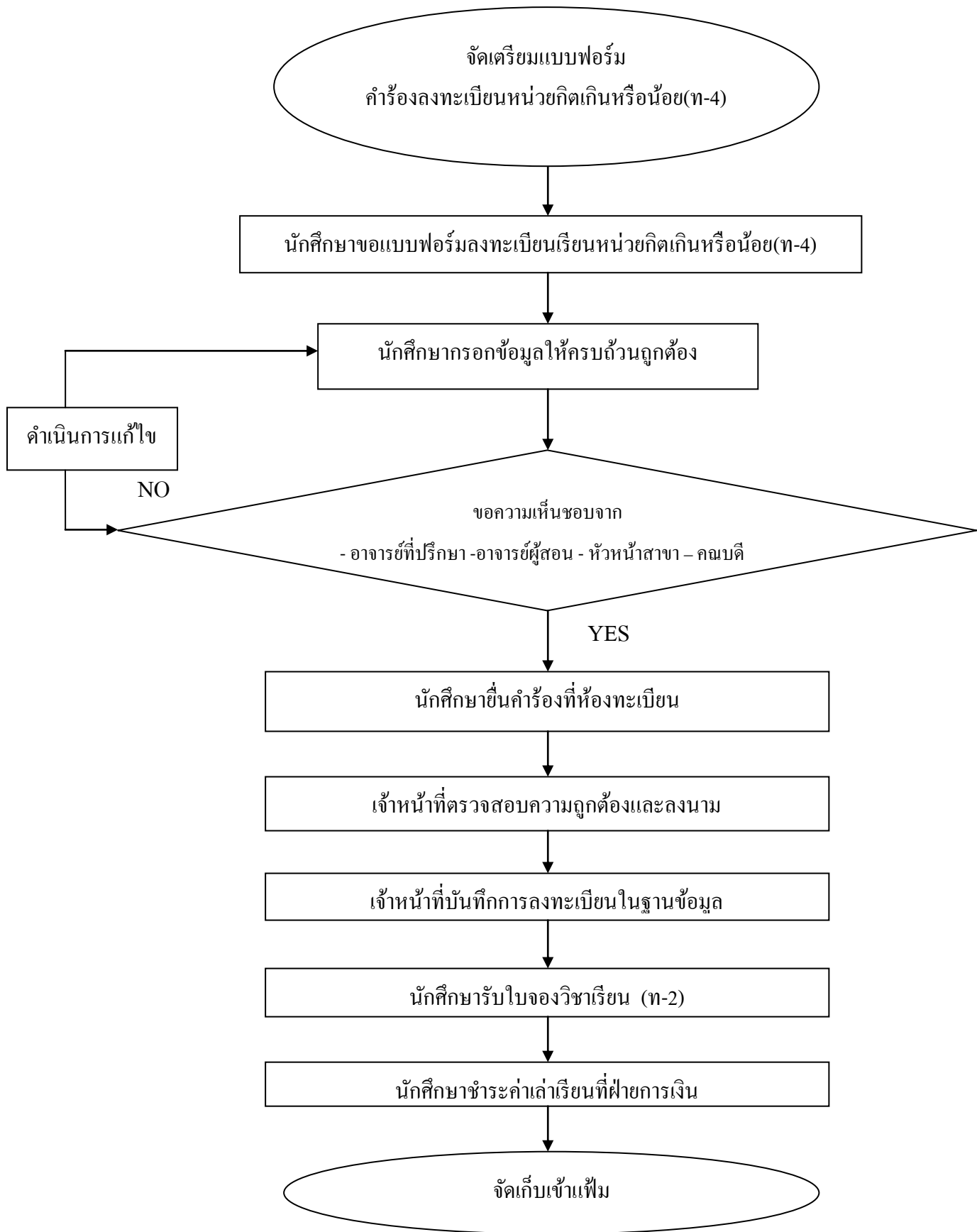


**ขั้นตอนการลงทะเบียนเรียนหน่วยกิตเกินหรือน้อยกว่าที่กำหนด (ท-4)**



## ขั้นตอนการลงทะเบียนหน่วยกิตเกินหรือน้อยกว่าที่กำหนด

1. จัดเตรียมแบบฟอร์มลงทะเบียนหน่วยกิตเกินหรือน้อยกว่าที่กำหนด (ท-4)
2. นักศึกษาขอแบบฟอร์มลงทะเบียนหน่วยกิตเกินหรือน้อยกว่าที่กำหนด (ท-4)ที่ห้องทะเบียน
3. นักศึกษากรอกแบบฟอร์ม (ท-4)เหตุผลที่ลงทะเบียนหน่วยกิตเกินหรือน้อยกว่าที่กำหนดและข้อความรายวิชาที่ต้องการลงทะเบียนหน่วยกิตเกินหรือน้อยกว่าให้ครบถ้วนนำแบบฟอร์มให้อาจารย์ผู้สอน อาจารย์ที่ปรึกษา และคณบดีลงนาม
4. นักศึกษายื่นคำร้อง ณ ห้องทะเบียน
5. เจ้าหน้าที่ตรวจสอบความถูกต้องและลงนามและบันทึกการลงทะเบียนในฐานข้อมูล
6. นักศึกษารับใบจองวิชาเรียน (ท-2)และนักศึกษาชำระค่าเล่าเรียนที่ฝ่ายการเงิน
7. เจ้าหน้าที่จัดเก็บเอกสารเข้าแฟ้ม
8. การลงทะเบียนเรียนประจำภาคการศึกษาจะสมบูรณ์ก็ต่อเมื่อนักศึกษาชำระเงินเรียบร้อยแล้ว
9. นักศึกษาตรวจสอบรายชื่อเข้าชั้นเรียนจากอาจารย์ผู้สอน (กรณีไม่มีรายชื่อให้ติดต่อห้องทะเบียนทันที)